

CONTRAT D'ASSISTANCE URGENCES HABITAT



Ce Contrat couvre, à l'intérieur de l'habitation, la réparation des fuites d'eau et de gaz, le débouchage des canalisations et la réparation des pannes électriques.

J'AI SOUSCRIT CE CONTRAT,
AVEC QUEL AUTRE CONTRAT
COMPLÉTER MA COUVERTURE ?

- | | |
|--------------------------|---|
| • Robinetterie | ✓ |
| • Chauffe-Eau Electrique | ✓ |
| • Chaudière Gaz | ✓ |
| • Electroménager | ✓ |

ÉLÉMENTS COUVERTS ET PRESTATIONS PRISES EN CHARGE À L'INTERIEUR DE L'HABITATION

PLOMBERIE

La recherche et la réparation d'une Fuite d'eau sur :

- ▶ Les Canalisations d'alimentation d'eau ;
- ▶ Les Canalisations d'évacuation ;
- ▶ Les Robinets d'arrêt d'eau et de radiateur ;
- ▶ Les mécanismes de chasse d'eau accessibles ; les joints d'étanchéité du réservoir de WC ;
- ▶ Les siphons ; les trop-pleins d'évier et de baignoire ;
- ▶ Les canalisations d'eau intérieures reliant l'appareil de chauffage individuel aux radiateurs ;
- ▶ Le groupe de sécurité d'un chauffe-eau électrique.

Le débouchage des Canalisations d'évacuation en cas d'Engorgement

INSTALLATION ÉLECTRIQUE

La recherche et la réparation des Pannes survenant sur :

- ▶ Les Câbles d'alimentation ;
- ▶ Les Terminaisons électriques ;
- ▶ Les disjoncteurs ;
- ▶ Les interrupteurs différentiels ;
- ▶ Le contacteur jour/nuit du chauffe-eau électrique.

Les recherches de Panne afin d'isoler un élément non couvert défectueux et rétablir le fonctionnement partiel ou total de l'installation électrique.

INSTALLATION DE GAZ

La recherche et la réparation d'une Fuite de gaz sur :

- ▶ Les Canalisations d'alimentation de gaz ;
- ▶ Le flexible de raccordement des appareils alimentés en gaz si la date de péremption de celui-ci n'est pas dépassée ;
- ▶ Les Robinets d'arrêt de gaz de branchement du gaz et de raccordement des appareils alimentés en gaz (y compris les Robinets à Obturation Automatique Intégrée - ROAI).

EXCLUSIONS

PLOMBERIE

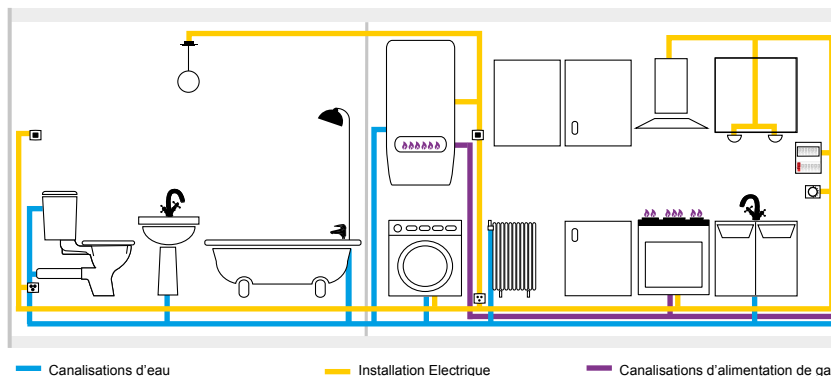
- ▶ Canalisations communes à plusieurs habitations ;
- ▶ Robinetterie sanitaire ;
- ▶ Systèmes de chauffage par le sol ;
- ▶ Sanibroyeurs ;
- ▶ Engorgement simultané de plusieurs Appareils sanitaires dont l'origine provient d'un Engorgement sur les canalisations extérieures.

INSTALLATION ÉLECTRIQUE

- ▶ Les installations électriques non reliées à la terre ;
- ▶ Les systèmes de gestion de l'énergie ;
- ▶ Les planchers chauffants électriques ;
- ▶ Les fusibles.

INSTALLATION DE GAZ

- ▶ Les flexibles de raccordement aux bouteilles de gaz.



Plomberie



Réparation d'une fuite sur une canalisation intérieure apparente



Débouchage des toilettes

Gaz



Réparation d'une fuite sur le ROAI (Robinet de gaz à Obturation Automatique Intégrée)



Réparation d'une fuite sur la canalisation d'alimentation en gaz de la chaudière

Electricité

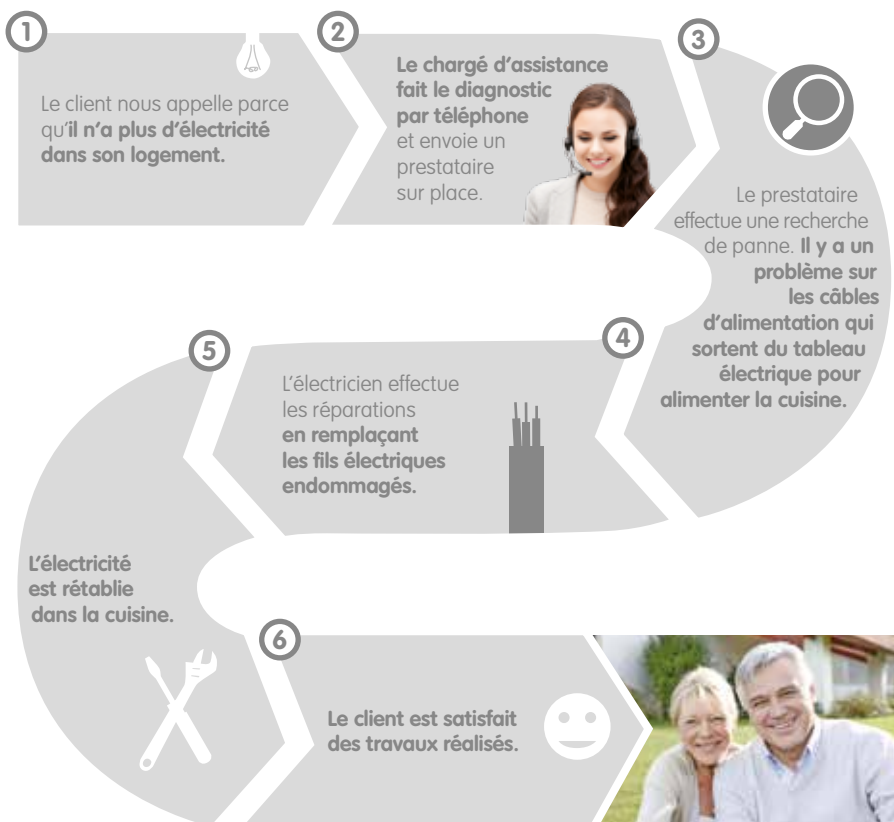


Réparation d'un câble endommagé suite à un accident de bricolage



Remplacement d'un interrupteur défectueux

HISTOIRE D'UNE INTERVENTION



► L'intervention en détails

► Matériel

Câbles d'alimentation électriques



► Corps de métier

Un électricien

LE SAVIEZ-VOUS ?

Pour des raisons de sécurité, l'utilisation des tournevis testeurs est remplacée par des testeurs électroniques.

L'usage du tournevis testeur permettait de vérifier qu'un fil est sous tension, de repérer la phase neutre sur le circuit électrique ou encore de contrôler le bon fonctionnement d'une prise de courant. Son utilisation est cependant considérée comme dangereuse et n'est plus pratiquée par les professionnels pour 2 principales raisons :

- il ne s'allume pas sur un neutre (ou une faible tension), ce qui peut laisser croire que le circuit testé est hors tension ;
- il peut mettre l'utilisateur en danger en cas de défectuosité du tournevis ou si la tension du conducteur testé est nettement plus élevée que celle pour laquelle le tournevis est prévu.

Les testeurs électroniques ont l'avantage d'être bon marché et d'être plus sécurisés car ils ne nécessitent pas de contact direct avec les conducteurs.

