



CONTRAT D'ASSURANCE ET D'ASSISTANCE SOLUTION FUITES D'EAU



Ce contrat couvre la réparation des fuites sur les canalisations d'alimentation et d'évacuation à l'intérieur ou à l'extérieur de l'habitation. Il prend aussi en charge une participation aux frais de la remise en état des revêtements extérieurs quand il est nécessaire de les démonter pour réparer la canalisation qui fuit.

J'AI SOUSCRIT CE CONTRAT, AVEC QUEL AUTRE CONTRAT COMPLÉTER MA COUVERTURE ?

- Solution Canalisations Bouchées ✓
- Solution Equipements Plomberie ✓
- Solution Pannes Electriques ✓
- Solution Fuites de Gaz et Pannes Electriques ✓

ÉLÉMENTS COUVERTS ET PRESTATIONS PRISES EN CHARGE

La recherche et la réparation d'une fuite sur :

- ▶ Les canalisations d'alimentation d'eau propre privatives, situées après compteur, à l'intérieur de l'habitation ou enterrées à l'extérieur ;
- ▶ Les canalisations d'évacuation privatives d'eaux vannes et d'eaux usées situées à l'intérieur (comme celles des toilettes, de l'évier ou de la baignoire) ou à l'extérieur de l'habitation ;
- ▶ Les robinets d'arrêt d'eau et de radiateur, les siphons, trop-pleins d'évier et de baignoire ;
- ▶ Le groupe de sécurité d'un chauffe-eau électrique ;
- ▶ Les canalisations d'eau intérieures reliant l'appareil de chauffage individuel aux radiateurs.

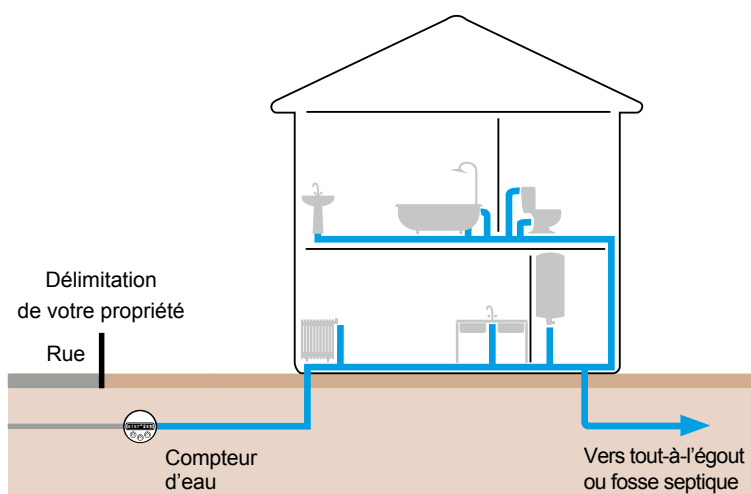
Fuite : écoulement d'eau accidentel, survenant de façon fortuite ou imprévue, qui se manifeste par une trace d'humidité ou à la vue du compteur d'eau qui tourne alors que tous les robinets sont fermés. Si le gel a causé l'éclatement d'une canalisation, l'intervention pour la réparation de la Fuite aura lieu après le dégel.

La participation à la remise en état des revêtements extérieurs :

- ▶ En cas de réparation d'une fuite extérieure enterrée ayant nécessité la découpe ou la démolition du revêtement d'une allée et/ou d'une terrasse, tel que : béton, bois, carrelage, dallage, pierre, enrobé (ex : goudron).

EXCLUSIONS

- ▶ Les canalisations communes à plusieurs habitations ;
- ▶ Les circuits secondaires tels que systèmes d'arrosage ou d'alimentation d'une piscine ;
- ▶ La robinetterie sanitaire ;
- ▶ Les systèmes de chauffage par le sol ;
- ▶ Le mécanisme de chasse d'eau ;
- ▶ Les sanibroyeurs ;
- ▶ Le réseau d'épandage.



■ Canalisations d'eau couvertes par le Contrat

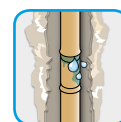
Exemples d'interventions prises en charge par le Contrat :



Recherche de fuite et réparation d'une canalisation enterrée



Prise en charge des frais de la remise en état des revêtements extérieurs



Réparation d'une fuite sur une canalisation intérieure encastrée



Réparation d'une fuite sur le siphon du lavabo

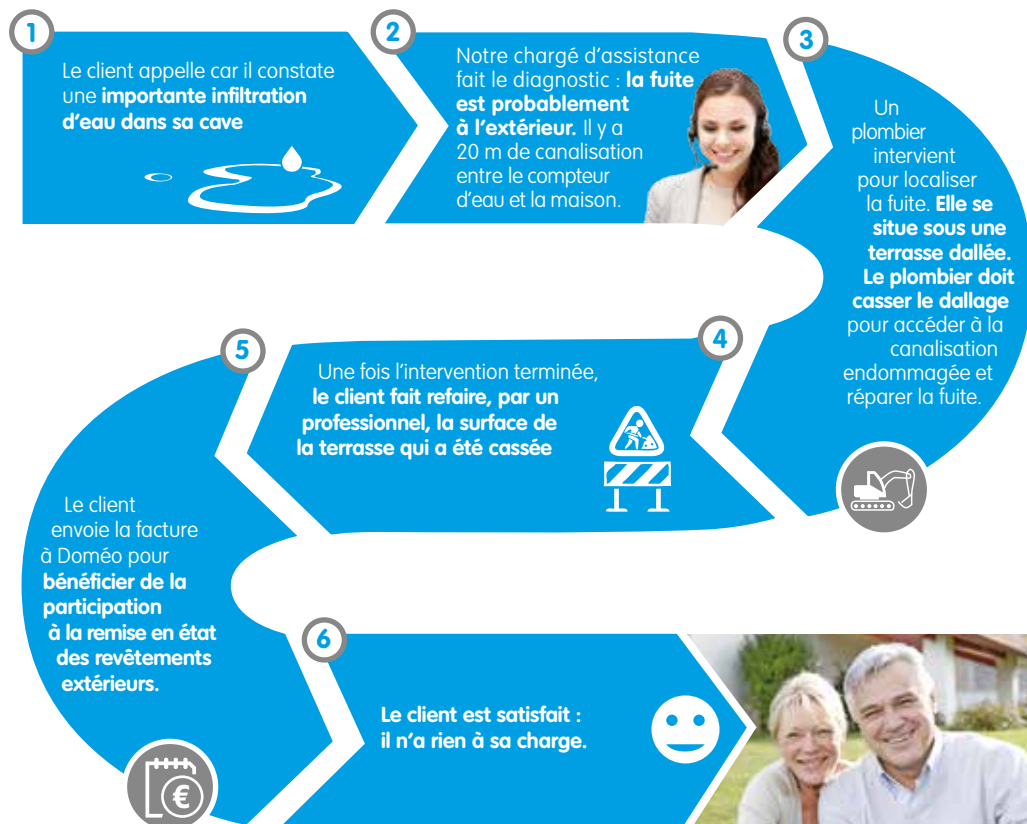


Réparation d'une fuite sur le robinet d'arrêt des WC

CONTRAT D'ASSURANCE ET D'ASSISTANCE

SOLUTION FUITES D'EAU

EXEMPLE D'UNE INTERVENTION



► L'intervention en détails

► Matériel

Un détecteur de fuite



Une mini-pelle



► Corps de métier

Un plombier

LE SAVIEZ-VOUS ?

Les variations de température et la sécheresse entraînent des mouvements de terrain qui fragilisent les canalisations enterrées dans le jardin.

Chez Doméo, nous intervenons pour réparer des fuites sur des canalisations extérieures deux fois plus en été qu'en hiver.